

2024  
December

12

No.898

Saga Social Insurance Association

# 社会保険さが

- 日本年金機構
  - ・オンライン事業所年金情報サービスをご利用ください
  - ・「ねんきんネット」をご活用ください!
- 全国健康保険協会 佐賀支部
  - ・「医療費のお知らせ」をお送りします
  - ・心の健康づくりフォーラムのご案内
- 佐賀県社会保険協会
  - ・従業員の方向け 特別講習会のご案内
  - ・「60歳からの年金・雇用保険・健康保険」講習会のお知らせ
  - ・年金相談窓口開設カレンダー等
  - ・第62回健康保険ソフトボール大会が開催されました



■宮島醤油株式会社妙見工場

## 会員事業所 information



 **宮島醤油株式会社**

For the Tasty Century  
**Miyajima**

～ たくさんの「おいしい」で、たくさんの「しあわせ」を～

宮島醤油は、明治15年(1882年)に佐賀県唐津市で醤油と味噌の醸造所として創業しました。以来、140年以上にわたり、人と時代の声に応えながら、さらにおいしく、豊かで確かな味を求め続けています。

現在は各種ソース、粉末スープ、液体スープ、焼肉のたれ、めんつゆ、ドレッシング、缶詰、レトルト食品、冷凍食品と食品製造技術の幅を広げています。

心を込めて作られた料理は、人の心を豊かにします。  
おいしいものを食べると、人は、しあわせを感じます。  
宮島醤油は、最良の製品をお届けすることで、  
そのお手伝いをしたいと考えています。

本社所在地:佐賀県唐津市船宮町2318番地



一般財団法人 **佐賀県社会保険協会**

〒840-0816 佐賀市駅南本町6-4 佐賀中央第一生命ビル9階  
TEL:0952-26-3171 FAX:0952-26-3377

URL : <https://www.syahokyo-saga.or.jp/>

佐賀県社会保険協会

検索



## オンライン事業所年金情報サービスをご利用ください

### オンライン事業所年金情報サービスとは

毎月の社会保険料額や被保険者データ等の各種情報・通知書をオンラインで受け取れるサービスです。

#### <受け取れる情報>

##### 保険料関係の情報・通知書

- ・社会保険料額情報⇒月末に納付する社会保険料の見込額の情報
- ・保険料納入告知額・領収済額通知書⇒当月の口座振替額と前月の領収額をお知らせする通知書
- ・その他情報⇒保険料増減内訳書や賞与保険料算出内訳書等の情報

##### 電子申請に活用可能な情報

- ・被保険者データ⇒社会保険に加入している従業員等の情報。電子申請に利用可能。

### オンライン事業所年金情報サービスの利用方法

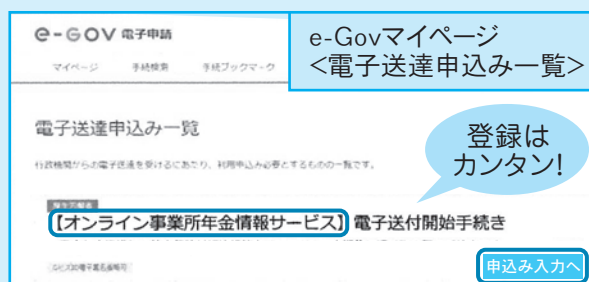
#### GビジネスIDを取得

GビジネスIDを取得すると、社会保険のほか、補助金や営業許可の申請など、オンラインの行政手続きの多くを利用することができます。

#### オンライン事業所年金情報サービス

GビジネスIDがあれば、すぐに利用できます

電子申請と組み合わせれば、電子データの受取から届書の作成、申請までがオンラインで完結しますので、ぜひご利用ください。



### 被保険者データのCDによる提供サービスが令和7年3月末で終了します。

- 希望した事業主の方に被保険者データを収録したCDを郵送するサービスが、令和7年3月末をもって終了します。同じ内容の電子データをオンラインで受け取ることができる、上記のオンライン事業所年金情報サービスに切り替えをお願いします。
- オンライン事業所年金情報サービスは、現在GビジネスIDをお持ちの事業主の方のみ利用できますが、令和7年1月から、①電子証明書をお持ちの事業主の方、②社会保険事務を受託している社会保険労務士の方も利用可能となる予定です。

○日本年金機構のホームページには、おおまかな手続きの手順がわかる動画や、操作手順の詳細を記載したガイドブックを掲載していますので、ぜひご利用ください。



日本年金機構 電子申請

🔍 検索

<https://www.nenkin.go.jp/denshibenri/index.html>



日本年金機構 オンライン事業所年金情報サービス

🔍 検索

[https://www.nenkin.go.jp/tokusetsu/onLine\\_jigyousho.html](https://www.nenkin.go.jp/tokusetsu/onLine_jigyousho.html)

パソコン・  
スマホで

24時間  
いつでも

ご自宅で



窓口に行かなくて  
いいので便利！

# 「ねんきんネット」をご活用ください！

厚生年金保険加入者の方へ



## 年金記録が いつでも確認できます！



今までの記録は  
どうなってるかな

これまでの年金加入履歴や  
保険料の納付状況等を確認できます

- 年金の加入月数
- 資格取得・喪失年月日
- 月ごとの納付状況
- 持ち主不明記録の検索



## 通知がオンラインで 受け取れます！

確定申告を簡単に  
できないかな？



確定申告に使用する通知書をe-Tax対応の  
電子データで受け取れます  
ペーパーレス化にぜひご協力ください

- ねんきん定期便
- 社会保険料（国民年金保険料）控除証明書
- 公的年金等の源泉徴収票



## 年金見込額の試算は オンラインで！



将来いくら年金が  
もらえるのかな？

年金見込額を知りたいときに  
オンラインで確認できます

- **かんたん試算**  
現在の加入条件が60歳まで継続すると  
仮定して見込額を自動的に試算できます
- **詳細な条件で試算**  
今後の職業や年金受給開始年齢など  
詳細な条件を自分で設定して試算できます



## 年金の手続きが スマホで完結！

窓口へ手続きに  
行く時間がないな



お勤め先を退職したとき等の  
国民年金に関する手続きや  
年金請求手続きがオンラインでできます

- 国民年金の加入手続き
- 保険料の免除、納付猶予、学生納付特例の手続き
- 老齢年金請求の手続き（一部の方から順次開始）

 **日本年金機構**  
Japan Pension Service

社会保険料（国民年金保険料）は納付期限内に納付しましょう。  
令和6年12月分保険料の納付期限は**令和7年1月31日（金）**です。

# 「医療費のお知らせ」をお送りします

健康保険で診療を受けられた加入者の皆様に、健康保険に対する関心を高めていただくことを目的として、年に1回「医療費のお知らせ」を送付しております。

**送付時期** …… 令和7年1月中旬～下旬に事業主様あてに順次送付

**送付対象** …… 協会けんぽ加入者の皆様(被保険者および被扶養者)

## 事業主の皆様へ

「医療費のお知らせ」は受診歴などの大切な個人情報が含まれています。

- 被保険者の皆様に開封せずにお渡しください。
- すでに退職された方の「医療費のお知らせ」については、お手数ですが、一緒にお送りする返信用封筒にて当協会へご返送をお願いいたします。

## 被保険者の皆様へ

「医療費のお知らせ」は医療費控除の申告手続きに利用することができます。

「医療費のお知らせ」を確定申告書に添付することで、  
「医療費控除の明細書」の記載を簡略化することができます。

※特定の診療科を有する医療機関等で受診した場合等については、記載されていない場合があります。

医療費について	確定申告(医療費控除)の添付書類
今回記載されている医療費 (主に令和5年9月分～令和6年8月分)	「医療費のお知らせ」を添付
今回記載されていない医療費 (主に令和6年9月分～12月分)	「医療費控除の明細書」を添付 (医療機関等からの領収書に基づき、ご自身で作成)

※確定申告については管轄の税務署までお問合せください

## 協会けんぽ佐賀支部LINEアカウントを開設しました

健康情報やイベントへの出展情報、各種申請書等の記入の仕方など、皆さまのお役に立てるコンテンツを配信しています。

ぜひ、右記の二次元コードまたはLINEの友達追加のID検索「@kenpo\_saga」からお友達追加をお願いいたします。

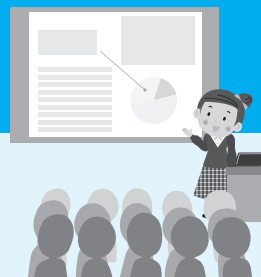


LINE 二次元コード



# 心の健康づくりフォーラムのご案内

今年度も心の健康づくりフォーラムを開催します！  
テーマ「心の健康づくり～風通しの良い職場と家庭～」



## ◆「風通しの良さ」をデザインする

～チーム職場、チーム家庭。ウェルビーイング的生き方・働き方の探求～

講師：ワーク・ライフバランス認定上級コンサルタント 福成 有美 様

## ◆自分のココロ（心）に向き合って、日々を爽やかに過ごす生活スタイル

講師：NPO法人おせっかい工房 咲風里（さぷり） 田中 美穂 様

日時 令和7年1月15日(水) 13:30～16:00

場所 アバンセ 1Fホール (佐賀市天神3丁目2-11)

対象 職域・地域でのメンタルヘルス関係者、一般県民の方々

申込方法 以下のいずれかに、必要事項をメールまたは電話またはFAX

定員  
**300名**  
(事前申込制)

### 一般社団法人 佐賀県労働基準協会

メールアドレス：sakikyoevent@lib.bbiq.jp

電話番号：0952-37-8277

FAX番号：0952-37-8278

### 佐賀県精神保健福祉協会

メールアドレス：seishinhokenfukushisenta@pref.saga.lg.jp

電話番号：0952-73-5060

FAX番号：0952-73-3388

入場  
**無料**

必要事項 参加者氏名、連絡先(メールアドレス、電話番号)、事業所名、事業所所在地、ご担当者氏名  
※個人で申し込まれる方は、参加者氏名と連絡先(メールアドレス、電話番号)のみ

申込締切 令和7年1月6日(月)

## 年末年始の休業日について

下記期間は休業させていただきます。

なお、下記期間以外は、土・日・祝祭日を除き、8:30～17:15まで営業しております。



年末年始の休業日 令和6年12月28日(土)～令和7年1月5日(日)



メルマガのご登録はこちらから！  
役立つ情報が満載です！





令和6年度 従業員の方向け 特別講習会のご案内

## 『60歳からの年金・雇用保険・健康保険』

これから年金を受給される従業員の方を対象に、働きながらの年金受給や年金と雇用保険の調整、および失業保険や退職後の健康保険の選択について学びます。

【講師：社会保険労務士】

地 区	日 時	会 場
鳥栖会場	令和6年 1月19日(日)	サンメッセ鳥栖 (鳥栖市本鳥栖町1819)
唐津会場	令和6年 1月26日(日)	高齢者ふれあい会館 りふれ (唐津市ニタ子3-155-4)
佐賀会場	令和6年 2月 2日(日)	アバンセ (佐賀市天神3-2-11)
鹿島会場	令和6年 2月16日(日)	鹿島市生涯学習センターエイブル (鹿島市大字納富分2700-1)

**対象者** 事業所にお勧めの従業員の方 ※特に50代以上の方にお勧めします！

**テキスト** 60歳からの年金・雇用保険・健康保険

### ～学びのポイント～

- ・年金は何歳から、どれくらい受け取れる？
- ・働きながら受ける年金(在職老齢年金)
- ・60歳以上で働く場合の給付金(高齢雇用継続給付金)
- ・定年退職でも失業保険が受けられる
- ・退職後の健康保険
- ・健康保険の手続き
- ・年金・雇用保険の手続き



● **実施時間** 各会場共通 13:20受付 ▶ 13:40開始 ▶ 16:00終了予定

**募集定員** 佐賀…50名 鳥栖・唐津・鹿島…30名

**参加費** 会員事業所は無料

(但し、非会員事業所及び令和6年度会費未納事業所は3,000円のご負担をお願いします。)

**申込方法** ホームページよりお申込み下さい。

佐賀県社会保険協会

検索

お申し込み後、登録されたメールアドレスに受講通知(申込完了)のメールが届きますので、講習会当日、メールの画面を印刷してご持参ください。

なお、定員が上限に達している場合や今年度の会費の入金が確認できない場合は、当協会よりご連絡いたします。

また、メールが届かない場合は、お手数ですが当協会までご連絡をお願いします。

お申込み  
お問合せ

一般財団法人 佐賀県社会保険協会

〒840-0816 佐賀市駅南本町6-4 佐賀中央第一生命ビル9階

TEL.0952-26-3171 FAX.0952-26-3377

事務講習会のお申し込み方法は  
ホームページからのみとなりますのでご注意ください。



令和7年 1～2月開催

従業員の方向け特別講習会のお知らせ

# 「60歳からの年金・雇用保険・健康保険」

50代以上の方、必見のテキストによる講習会です！

## 従業員の皆様、これからの生活設計を ちょっと考えてみませんか？

年金は何歳から  
どれくらい  
貰えるんだろう？



定年後も契約社員  
として働きたいけど、  
年金はどうなるの？



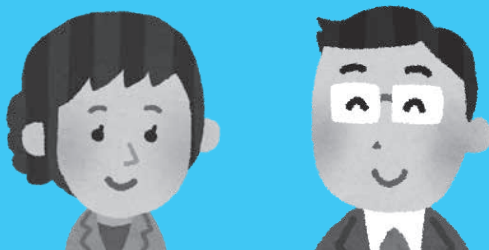
定年で退職したら  
保険はどうなるの？  
失業保険は  
もらえるの？



ご夫婦での  
参加も  
大歓迎です！

### 昨年度参加された方のご感想

- 知らなかったことばかりで、今回参加させてもらって良かったです。この資料を何回も見直したいと思います。
- 年金についての分かりにくい点をひとつひとつ詳しく丁寧に説明していただいた。
- まもなく65歳を迎えるため、いつから年金を受給した方がよいか迷っていたため、今日学んだことを考慮し考えます。
- 加給年金や定年退職後の失業給付など、知らなかったことを聞いて良かったです。



開催場所・日程は6ページをご覧ください、当協会HPよりお申し込みください。

令和7年1月 年金相談窓口開設カレンダー						
日	月	火	水	木	金	土
			1	2	3	4
5	6 伊万里市役所 年金事務所 延長相談19時まで (予約)	7 鹿島市役所 (予約)	8 有田町役場 (予約)	9	10 伊万里市役所 (予約)	11 年金事務所 休日相談日 (予約)
12	13	14 基山町役場 年金事務所 延長相談19時まで (予約)	15 多久市役所 (予約)	16	17 伊万里市役所 (予約)	18
19	20 年金事務所 延長相談 19時まで	21 鹿島市役所 (予約)	22	23	24 伊万里市役所 (予約)	25
26	27 年金事務所 延長相談 19時まで	28 基山町役場 (予約)	29	30	31 伊万里市役所 (予約)	

年金事務所受付時間：平日(月曜～金曜)の8:30～17:15まで

年金相談の 時間延長	週初めの開所日 17:15～19:00	年金事務所 休日相談日	県内年金事務所の休日相談日 受付時間 9:30～16:00
---------------	------------------------	----------------	----------------------------------

第2土曜日の休日相談については予約制です。

出張相談【予約制】		
出張相談所	開設日・相談時間	予約申込先
多久市役所	第1・3水曜日 10:00～16:00	佐賀年金事務所 0952-31-4191
	第2・4火曜日 10:00～16:00	
伊万里市役所	第1月曜日・毎週金曜日 9:30～15:30	唐津年金事務所 0955-72-5161
鹿島市役所	第1・3火曜日 10:00～16:00	武雄年金事務所 0954-23-0121
	第2水曜日 10:00～15:00	

※いずれの日も12:00～13:00の時間帯は除きます。  
※年金事務所では予約による年金相談を受けておりますので、希望される日の前日までにお申込みください。

### 予約申込先

「予約受付専用電話」

**☎0570-05-4890** (ナビダイヤル)

050で始まる電話でおかけになる場合は

**☎03-6631-7521** (一般電話)

受付時間：月～金曜日(平日) 8:30～17:15

※土・日・祝日、12月29日～1月3日はご利用いただけません。

予約相談希望日の1か月前から前日まで受付しています。

ご連絡の際は、基礎年金番号か個人番号(マイナンバー)の分かるものを

ご準備ください。

佐賀県社会保険協会

## 唐津社会保険委員会唐津支所

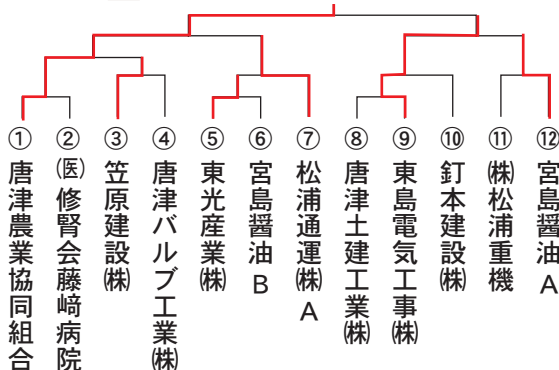
# 第62回健康保険ソフトボール大会が開催されました

佐賀県社会保険協会では、年金委員、健康保険委員の育成及び活動を支援する事業の一環として、唐津社会保険委員会唐津支所(事務局 宮島醤油株式会社内)の健康保険ソフトボール大会運営費を助成しています。

今年度は、11月10日(日)に相知町天徳の丘運動公園で開催されましたので、その結果をお知らせします。



### 優勝 唐津農業協同組合



優勝した唐津農業協同組合チームの皆さん

## お知らせ

社会保険さが10月号でお知らせしました「東京ディズニーリゾート・コーポレートプログラム利用券」につきましては、予定枚数に達しましたので、受付を終了しました。