

保存版

令和6年度(2024)

一般財団法人 佐賀県社会保険協会 事業案内



一般財団法人

佐賀県社会保険協会

〒840-0816 佐賀市駅南本町6-4
佐賀中央第一生命ビル9階

TEL 0952-26-3171

FAX 0952-26-3377



ホームページのご案内
<https://www.syahokyo-saga.or.jp>

佐賀県社会保険協会

検索



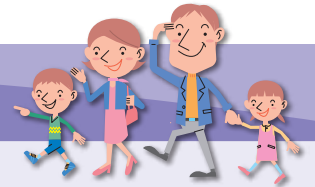
組織と運営

法人名称	一般財団法人 佐賀県社会保険協会
代表者	会長 松本 清則
設立年月日	昭和23年2月設立(平成24年4月名称変更)
設立の目的	佐賀県下における健康保険、厚生年金保険、船員保険の被保険者及び被扶養者並びに国民年金の被保険者の福利を増進し、並びに社会保険制度の普及及び事業の円滑な運営に資することを目的としています。
役員事業所	唐津瓦斯(株) 佐賀玉屋 久光製菓(株) 佐賀県経営者協会 佐賀県中小企業団体中央会 (株)戸上電機製作所 (株)佐賀銀行 (株)香蘭社 伊万里信用金庫 整肢会副島整形外科病院 (株)東洋空機製作所 グリコマニファクチャリングジャパン(株)
会費	会員の負担すべき会費の額は、事業所の被保険者数により定められています。

規模別会費年額

規模別(被保険者数)	金額(年会費)	規模別(被保険者数)	金額(年会費)
10人未満	3,500円	100人以上 300人未満	16,000円
10人以上 30人未満	5,500円	300人以上 500人未満	24,000円
30人以上 50人未満	6,500円	500人以上 700人未満	32,000円
50人以上 70人未満	7,500円	700人以上 1,000人未満	40,000円
70人以上 100人未満	10,000円	1,000人以上 2,000人未満	45,000円
		2,000人以上	60,000円

各種事業を実施するための費用は、会員様よりご協力をいただいております社会保険協会費が唯一の財源でございます。



令和6年度 事業計画

計画の基本

佐賀県社会保険協会会員及び健康保険・厚生年金保険・国民年金・船員保険の被保険者等の皆様への社会保険制度の普及・発展、健康保持・増進を図り、社会保険事業の円滑な運営に資するため、下記に掲げる事項を実施する。

特に、新規加入会員の増加に向けての事業を実施する。

また、日本年金機構における年金制度、全国健康保険協会における健康保険制度の周知・広報を協働して実施する。

1) 社会保険制度の普及・推進に関する事業

- ① 「社会保険の事務手続き」を作成、配付する。
- ② 制度改正関係資料を作成、配付する。
- ③ その他、社会保険制度の普及、推進に必要と認められる事業を行う。

2) 社会保険制度の広報、宣伝に関する事業

- ① 広報誌「社会保険さが」を作成、配付する。
- ② 協会事業案内を作成、配布する。
- ③ 社会保険制度の周知を図るためホームページを充実する。
- ④ その他、社会保険制度の広報、宣伝に必要と認められる事業を行う。



3) 事務講習会、年金セミナーに関する事業

- ① 社会保険事務担当者、従業員への講習会、セミナーを実施する。
- ② 事業所内年金相談、セミナーを実施する。
- ③ 新規適用事業所を対象とした事務講習会を実施する。



4) 健康づくりに関する事業

- ① 「健康啓発DVD」の貸出を実施する。
- ② 「さが健康維新県民運動」に参画し、健康づくり事業を推進する。
- ③ その他、健康づくりに関し必要と認められる事業を行う。



5) その他、これらの事業に付帯する事業

- ① 年金委員、健康保険委員の育成及び活動を支援する。
- ② 社会保険関係団体との連携を密にして事業を推進する。

職場の健康づくりを応援します! 「健康啓発DVD貸出しのご案内」



佐賀県社会保険協会では、被保険者や家族の皆様の健康づくりにお役立ていただけるよう「健康づくりDVD」を貸出しています。職場での研修の際などにご活用下さい。

詳細はホームページに掲載しています。

- Vol.1** はじめてのウォーキング&ジョギング (31分)
- Vol.2** 若々しい体をキープ! エクササイズ&ダイエット (33分)
- Vol.3** Good-byeストレス (29分)



- Vol.4** 正しく知れば怖くない がんのお話 (26分)
- Vol.5** 夏の熱中症 冬のヒートショックに気をつけよう! (42分)
- Vol.6** 健康サポート体操 (60分)
- Vol.7** 毎日筋活部 筋肉を育ててメタボを予防しよう! (60分)



健康啓発DVD借用申込書

1. 借用希望DVD(希望するものに○を付けて下さい)

タイトル	
Vol.1 はじめてのウォーキング&ジョギング	Vol.5 夏の熱中症 冬のヒートショックに気をつけよう!
Vol.2 若々しい体をキープ!エクササイズ&ダイエット	Vol.6 健康サポート体操
Vol.3 Good-byeストレス	Vol.7 毎日筋活部 筋肉を育ててメタボを予防しよう!
Vol.4 正しく知れば怖くないがんのお話	

2. 借用の期間 年 月 日から 年 月 日まで ※1週間程度の借用をお願いします。

3. 視聴者数 人員(予定) 名

借用者 申込日 年 月 日

整理番号	
事業所所在地 〒	事業所名称
電話番号	担当者

※社会保険協会 HP から申し込みできます。

※申込書にご記入いただきました情報は、この事業以外の目的には使用いたしません。

会員様特典事業のご案内



タイムズ カーレンタル

インターネット予約でいつでも
25%OFF!

タイムズ カーレンタルでの予約特典

- ・ETC標準搭載(一部地域除く)
- ・カーナビ付き
- ・30分前でも予約OK


※他のキャンペーン、割引プログラムとの併用はできません。

★〈詳細は社会保険協会ホームページに掲載〉

皆様の健康を応援! 家庭常備薬等の斡旋

期間限定

日頃から自分の健康状態や生活習慣に配慮し、定期的健康診断を受け、軽い症状であれば市販薬をうまく活用する「セルフメディケーション」を応援するため、会員事業所の従業員、ご家族の皆様向けに期間限定でご案内します。斡旋時期は、広報誌「社会保険さが」にチラシを同封してお知らせします。



(チラシ一例)

宿泊施設優待のご案内

詳細はホームページに掲載しています。

会員事業所の従業員と家族の皆様が利用できます。対象施設の利用を希望される場合は、「施設利用会員証」を発行します。



施設利用会員証発行申込書

整理番号		宛名シールの左下の番号。おわかりになる範囲で結構です。
事業所名		
所在地 〒		電話番号 () -
担当者名		
希望枚数 (5枚以内)		枚

※社会保険協会 HP から申し込みできます。

※申込書にご記入いただきました情報は、この事業以外の目的には使用いたしません。

令和6年度 社会保険事務講習会年間予定



※下記内容につきましては予定であり変更となる場合がございます。

令和6年

講師 ◆ 社会保険労務士

4月

テーマ◆ 新規適用事業所・新任担当者のための基礎講座 (初級編)

内 容: 新規適用事業所及び社会保険事務担当初心者の方を対象に、社会保険の基礎をわかりやすく学びます。

6月

テーマ◆ 算定基礎届・年収の壁支援強化パッケージ

内 容: 算定基礎届や月額変更届の報酬に関する届出や記入の仕方、「年収の壁・支援強化パッケージ」の内容について学びます。

7月

テーマ◆ 出産・育児に関する諸制度

内 容: これからの女性の活躍をサポートする出産・育児に関する充実した社会保障制度について学びます。

9月

テーマ◆ 在職老齢年金・高年齢雇用継続給付のしくみ

内 容: 1～2月に実施する従業員の方向けの「60歳からの年金・雇用保険・健康保険」の講習内容と併せ、高年齢者雇用に際し必要な届出等について学びます。

10月

テーマ◆ ライフステージにおける社会保険・労働保険 (初級編)

内 容: 社会保険事務担当者や若年従業員の方を対象に、入社後における様々な場面で知っておきたい基礎的な制度や必要な手続き等について学びます。

令和7年

講師 ◆ 社会保険労務士

1月

テーマ◆ 60歳からの年金・雇用保険・健康保険 **日曜日開催**

2月

内 容: これから年金を受給される従業員の方を対象に、働きながらの年金受給や年金と雇用保険の調整、および失業保険や退職後の健康保険の選択などについて学びます。

2月

テーマ◆ 入社・退職時の手続き

内 容: 入社時、退職時の社会保険・雇用保険の主な手続きや記入の仕方について学びます。

●会場: すべて「佐賀・鳥栖・鹿島 (4月のみ武雄)・唐津」で開催予定です。

※各講習会の日程等は「社会保険さが」または佐賀県社会保険協会HPでご確認ください。

●実施時間 各会場共通 **13:20**受付 ▶ **13:40**開始 ▶ **16:00**終了予定

●募集定員 **佐賀…50名** 鳥栖・唐津・鹿島・武雄… **30名**

(定員になり次第締め切りますので、締切後の申込者には3日以内にご連絡します。)

受講決定者の方には開催日2週間前から順次、案内のハガキをお送り致します。

●対象者 **社会保険事務担当者や事業所にお勤めの方**

QRコードはこちら→



●参加費 **会員事業所は無料** ※会員でなくても有料(受講料3千円)で受講できます。

●申込方法 **FAX、郵送**または**ホームページ**よりお申し込み下さい。

佐賀県社会保険協会

検索

お申込み
お問合せ

一般財団法人 佐賀県社会保険協会

〒840-0816 佐賀市駅南本町6-4 佐賀中央第一生命ビル9階

TEL.0952-26-3171 **FAX.0952-26-3377**



社会保険事務講習会 参加申込書

参加希望 会場日時	(佐賀 ・ 鳥栖 ・ 唐津 ・ 鹿島 ・ 武雄) 会場 令和 年 月 日 ()
参加者氏名	
事業所名称	
事業所所在地 または 申込者住所	〒 連絡先電話番号 () -

※申込書にご記入いただきました情報は、この事務講習会以外の目的には使用いたしません。